

イギリス ANALOX 社製 CO2 濃度モニタリングシステム




Ax 60 +



醸造所やビアパブ等、作業場所の CO2 濃度が高くなる危険性がある職場で、酸欠事故防止のための CO2 濃度の監視は必須です。

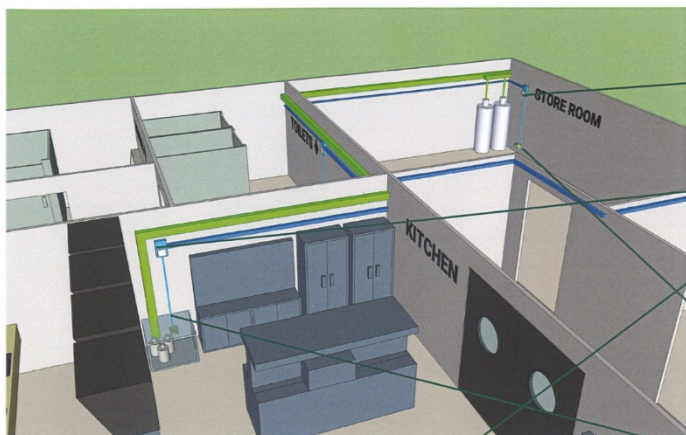
CO2 濃度モニタリングシステム Ax 60 + は、セントラルディスプレイユニット、ガス感知ユニット、ストロボアラームユニットの組合せにより、様々なニーズに対応可能なモジュール型ガス感知装置です。

安全な労働環境の構築のために、導入をご検討ください。

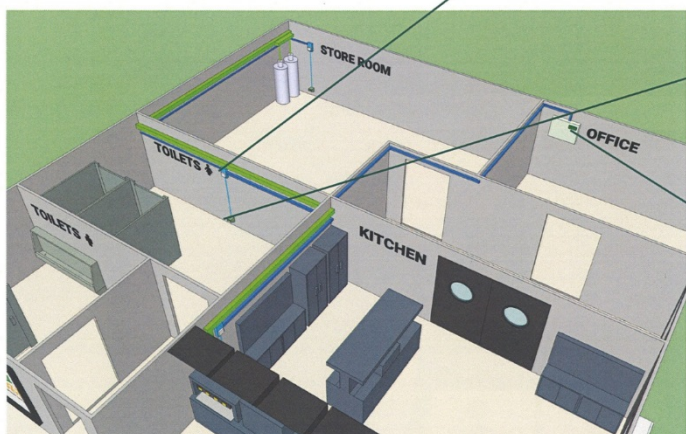
構成ユニット		基本データ
	<p>セントラルディスプレイユニット 事務所などに設置して、各種設定を行なう。 W175×H110×D75mm</p>	<p>CO2 感知方式 : 赤外線式 感知レンジ : 0.1%~5.0% 環境温度 : -5~+50°C 電源 : 100V 1A 警告灯 : 白色ストロボ 警告音 : min 80dBa@3m 警告濃度 : 0.5%、1.5%、3.0% (初期設定) 保証期間 : 5年間</p>
	<p>ガス感知ユニット 作業場所の床上 300~450mm に設置して、CO2 濃度を感知する。(4 台まで設置可能) W71×H170×D46mm</p>	
	<p>ストロボアラームユニット 作業場所入口上部等目立つ場所に設置し、危険濃度感知の際に点滅と警告音で危険を知らせる。(ガス感知ユニットにつき 2 台設置可能) W71×H170×D46mm</p>	

レストランのキッチンや貯蔵室への設置事例

(セントラルディスプレイユニット x1、ガス感知ユニット x3、ストロボアラームユニット x3)



ストロボアラームユニット
多くの人が見える場所に設置



ガス感知ユニット
CO2 濃度が上昇する
リスクがある場所に設置

セントラルディスプレイユニット
事務所などモニターする場所に設置



●CO2 感知ユニットは、1.5%が「低レベル警報」(フラッシュだけ)、3%が「避難警報」(サイレンとフラッシュ)にデフォルト設定されています。また、0.5%が8時間続いた場合にも警報が出ます。

●O2 感知ユニットもあります。19.5%または18%を下回った場合が低レベル警報、23%超えが高レベル警報(火災などのリスク)にデフォルト設定されています。設定値は各種規制にしたがって変更可能です。

●ANALOX の Ax60 はマクドナルド社の Restaurant Solutions Group で認定され、世界のマクドナルドで利用されています。

●ANALOX のガスセンサーは、医療現場用、工業用、店舗用、軍用など、世界で10万台以上が使用されています。

To see what else Analox have to offer, please visit our website at: www.analoxsensortechology.com



(以上) 170529-0606/tw-tk