

# CRAFT BEER EQUIPMENT



ガスブレンダー  
(CO<sub>2</sub> ガスと N<sub>2</sub> ガスの混合器)



タンサンロボ (CO<sub>2</sub> 飲料の試作)



CDA

自動タックラベラー



TAN<sup>3</sup> ROBO

リンサーパージャ  
(2 ヘッドと 4 ヘッド)

by ROOTS

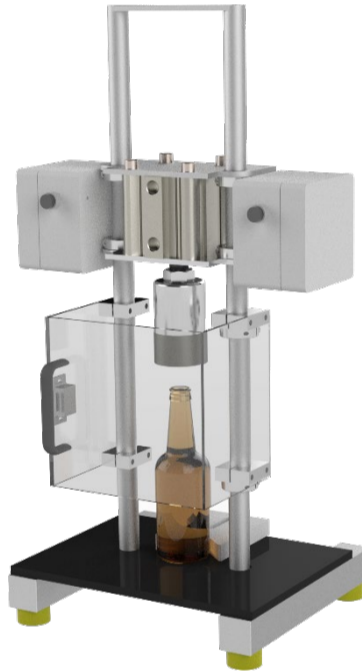
Barby + Kühner  
seit 1906

スプンド  
(醗酵タンクの圧力・CO<sub>2</sub> 管理)



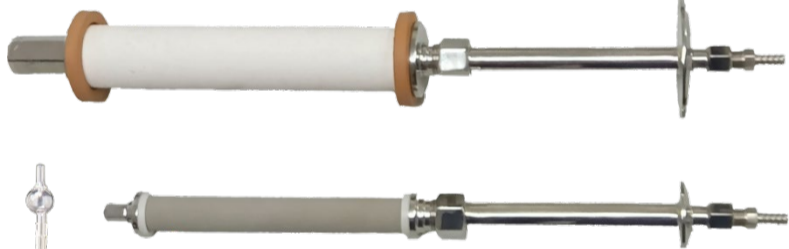
エア駆動王冠打栓機

by ROOTS



HKW  
AK  
BRL

ビール貯蔵用の樽



ストーン  
(タンク内ビールに CO<sub>2</sub> ガス添加)

ZAHM & NAGEL  
COMPANY INCORPORATED

エアテスター  
(缶・びん内の  
ヘッドスペースエア測定)



ホース巻き  
(残液排出で HACCP 対策)



ボリュームメーター (タンク内の CO<sub>2</sub> ガスボリューム測定)



curio malting

マイクロモルティング (ラボ用・小規模生産用の自動製麦装置)